

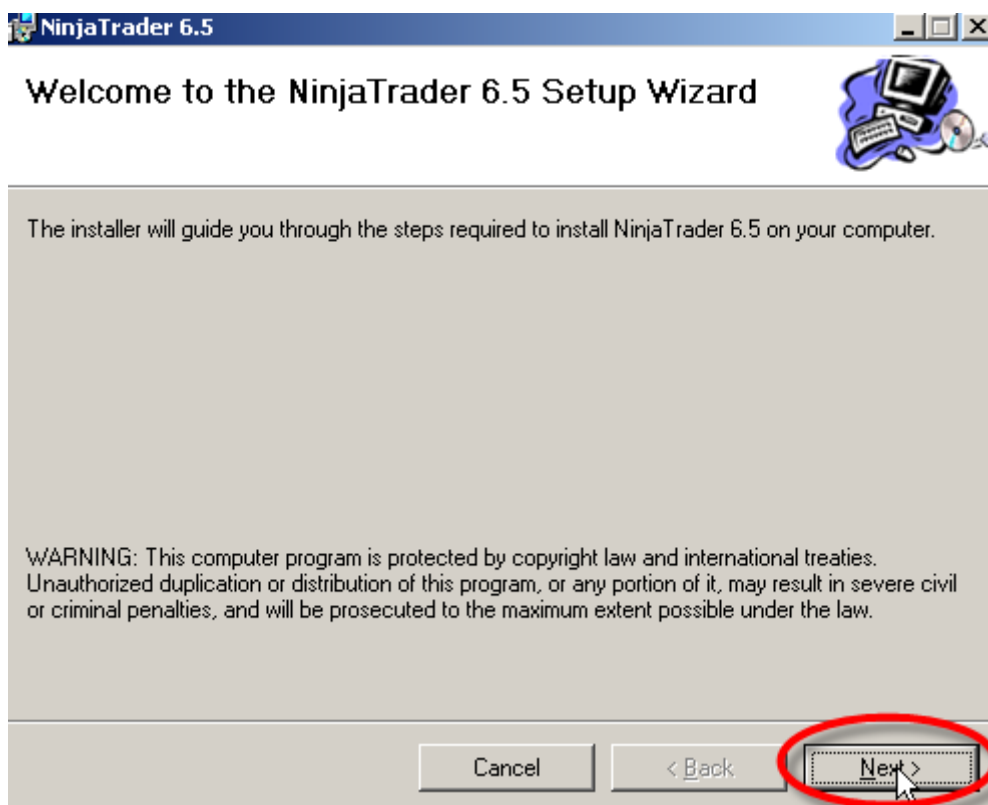
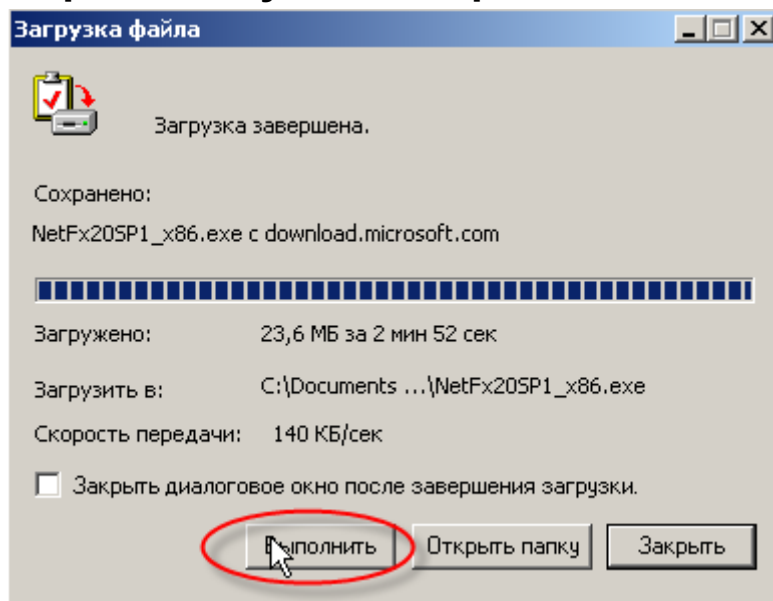


# Ninjatrader 6.5

## Краткое руководство

<a href="#">Первый запуск и настройка.....</a>	<a href="#">2</a>
<a href="#">После запуска программы.....</a>	<a href="#">5</a>
<a href="#">Добавление и смена инструментов и контрактов.....</a>	<a href="#">10</a>
<a href="#">Торговля с графиков.....</a>	<a href="#">11</a>
<a href="#">Связывание окон.....</a>	<a href="#">15</a>
<a href="#">Стакан.....</a>	<a href="#">15</a>
<a href="#">Специфика демо ордеров.....</a>	<a href="#">17</a>
<a href="#">Анализ сделок.....</a>	<a href="#">17</a>
<a href="#">Просмотр баланса.....</a>	<a href="#">18</a>
<a href="#">Установка индикаторов.....</a>	<a href="#">19</a>

## Первый запуск и настройка



## License Agreement



Please take a moment to read the license agreement now. If you accept the terms below, click "I Agree", then "Next". Otherwise click "Cancel".

### NINJATRADER TERMS OF SERVICE AGREEMENT

THIS **TERMS OF SERVICE AGREEMENT** ("Agreement") is made between NinjaTrader, LLC ("Company") and any person ("User") who installs the Software and/or completes the registration process to open and maintain an account with the Company's NinjaTrader Software ("Software/Service").

**BY CLICKING THE ACCEPTANCE BUTTON OR ACCESSING, USING OR INSTALLING ANY PART OF THE SOFTWARE/SERVICE, USER EXPRESSLY AGREES TO AND CONSENTS TO BE BOUND BY ALL OF**

I Do Not Agree

I Agree

Cancel

< Back

Next >

## Select Installation Folder



The installer will install NinjaTrader 6.5 to the following folder.

To install in this folder, click "Next". To install to a different folder, enter it below or click "Browse".

Folder:

C:\Program Files\NinjaTrader 6.5\

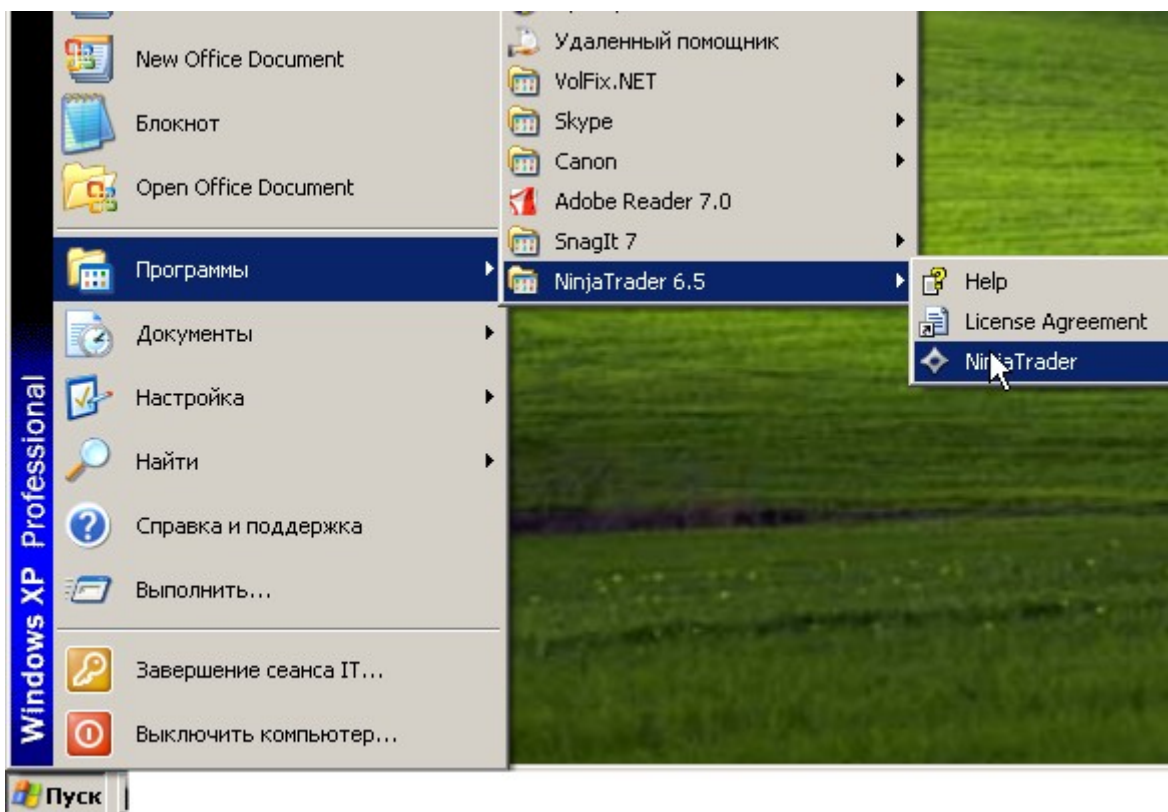
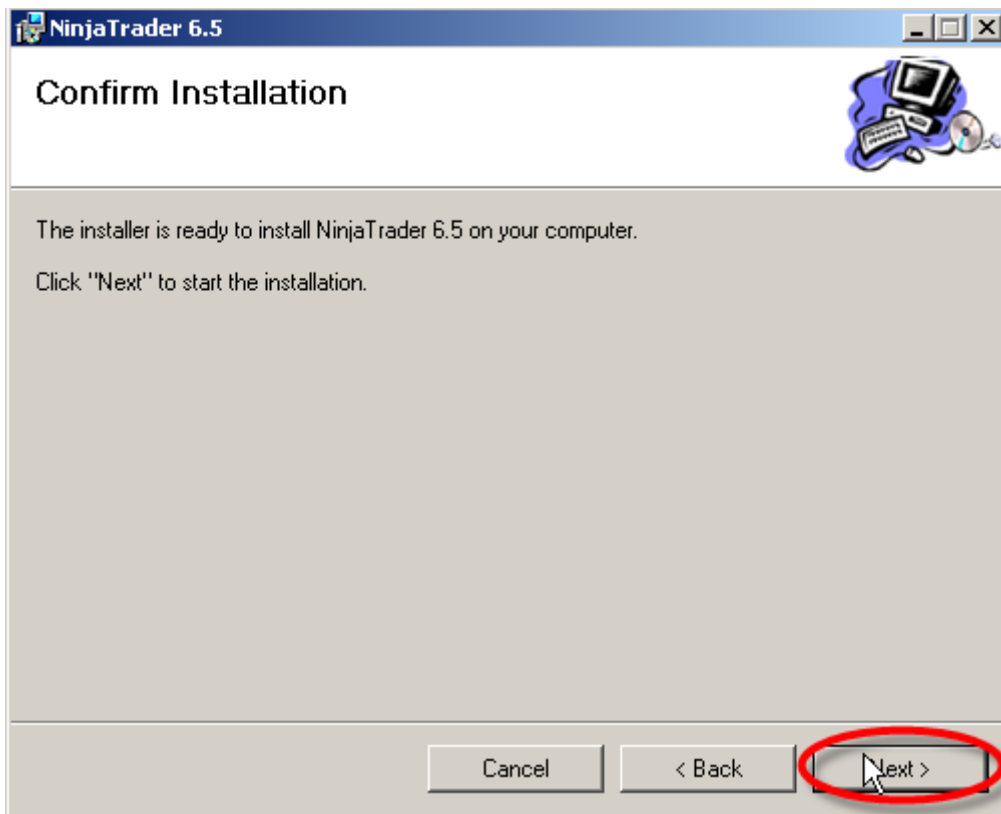
Browse...

Disk Cost...

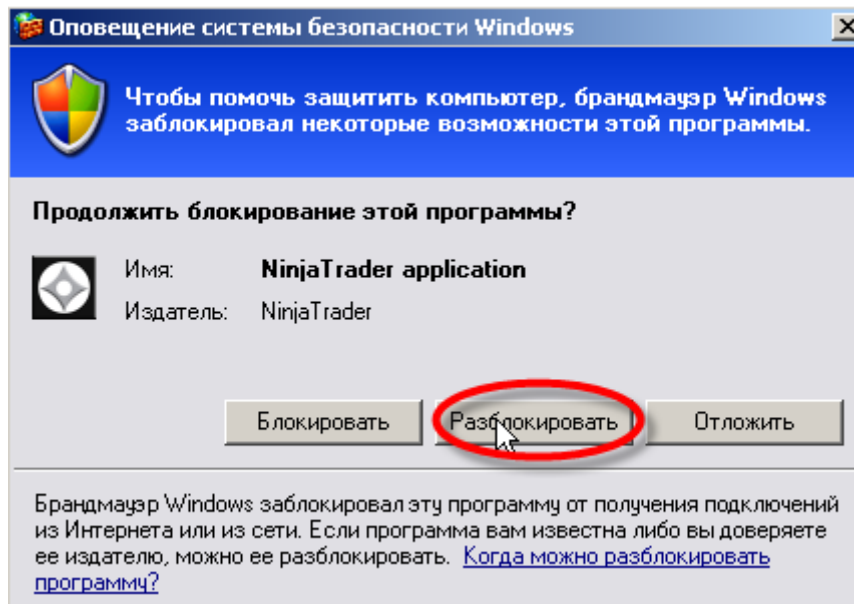
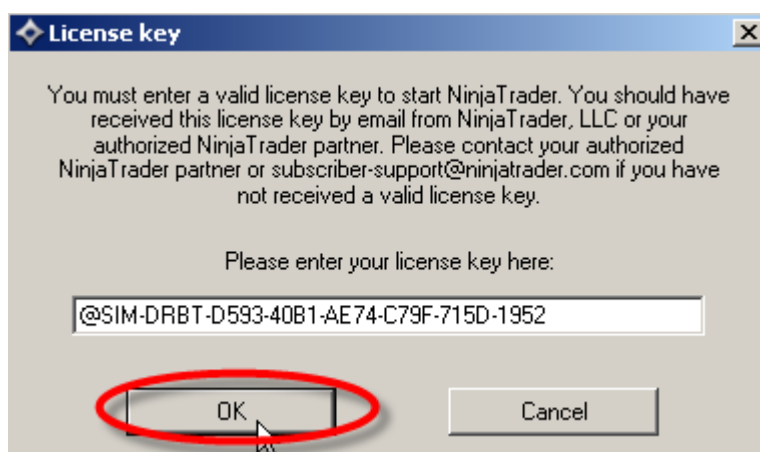
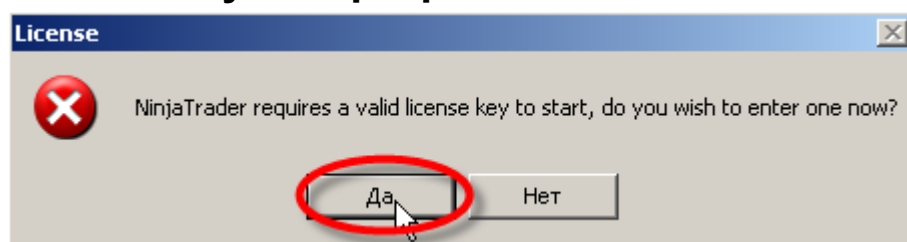
Cancel

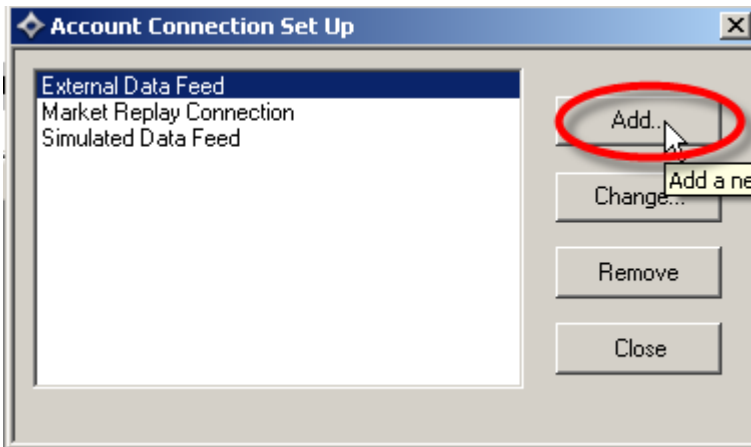
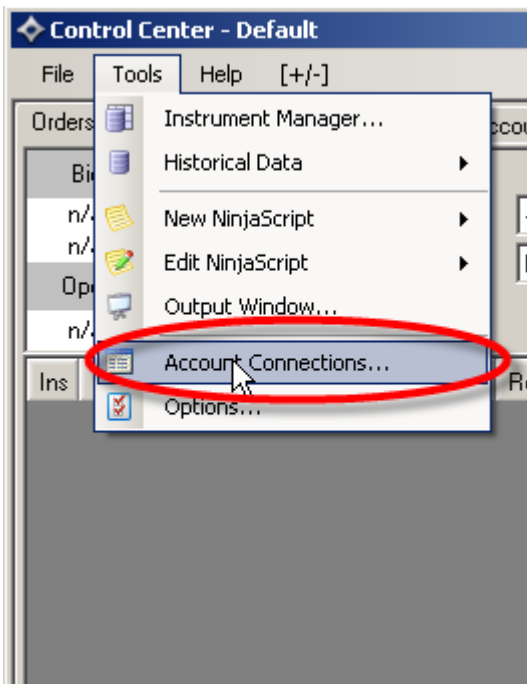
< Back

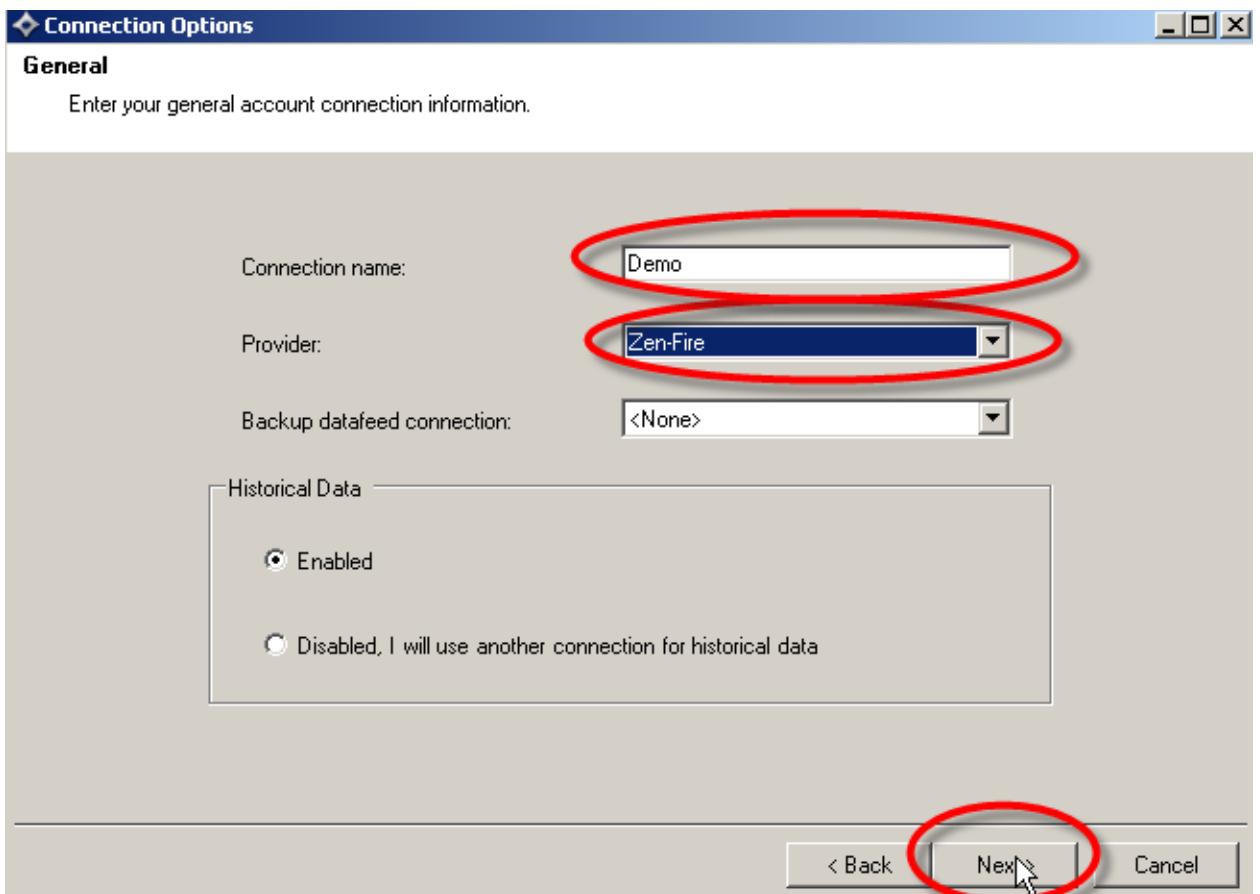
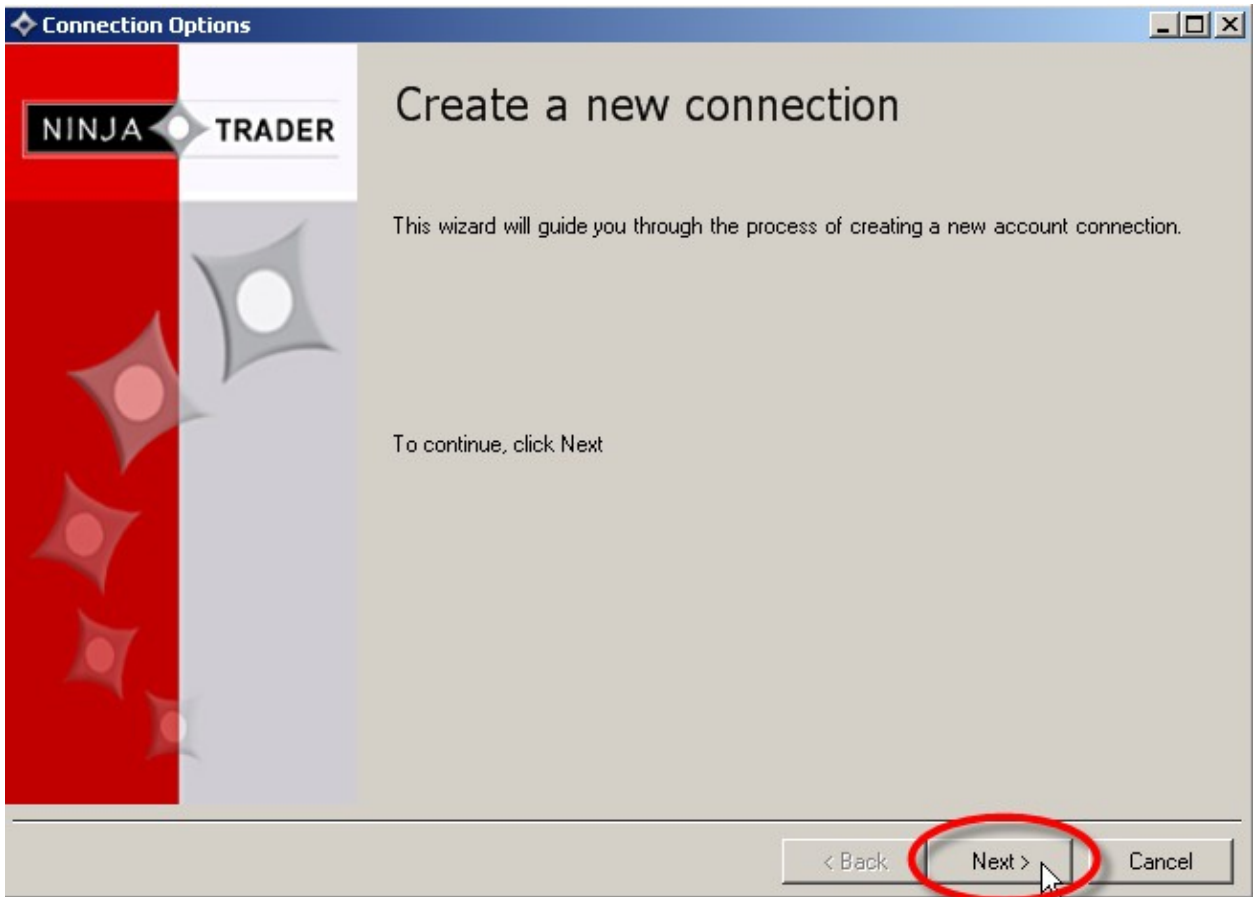
Next >



## После запуска программы







**Connection Options**

### Zen-Fire

Enter your Zen-Fire account information.

User name:

Password:

**Connection Options**

### Creating a new connection

**NINJA TRADER**

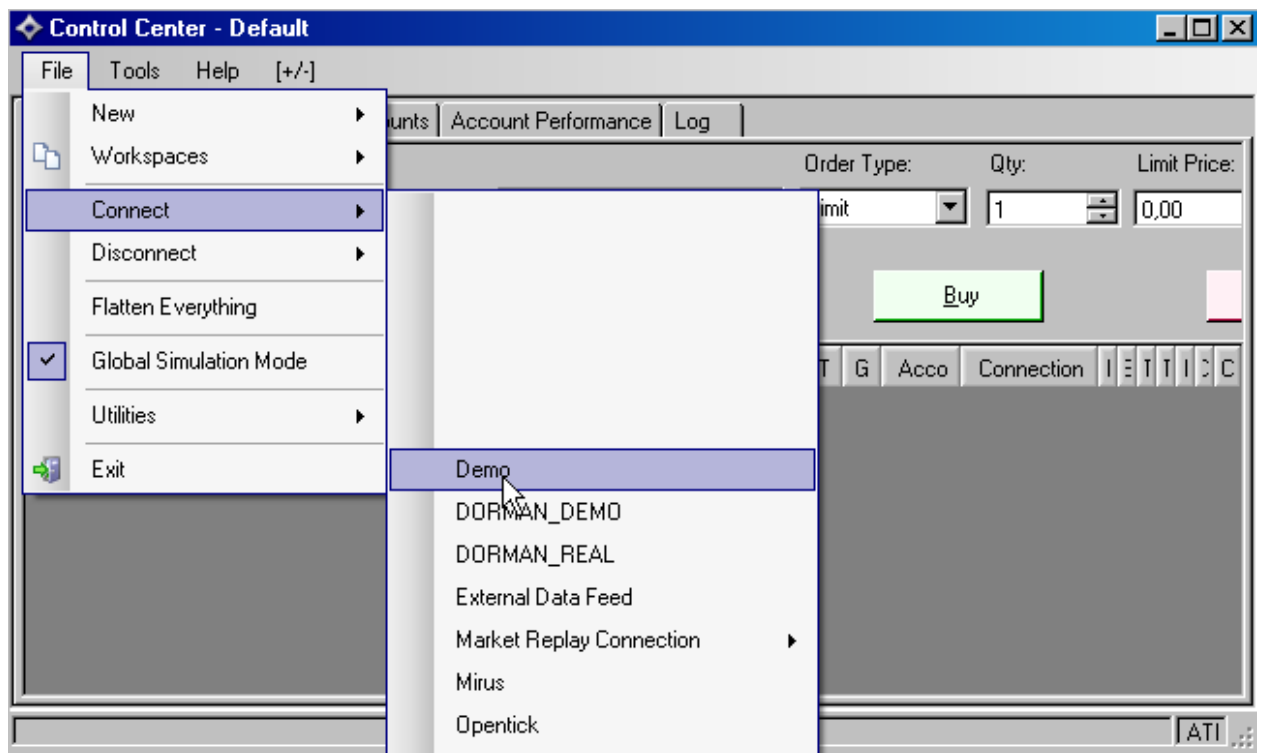
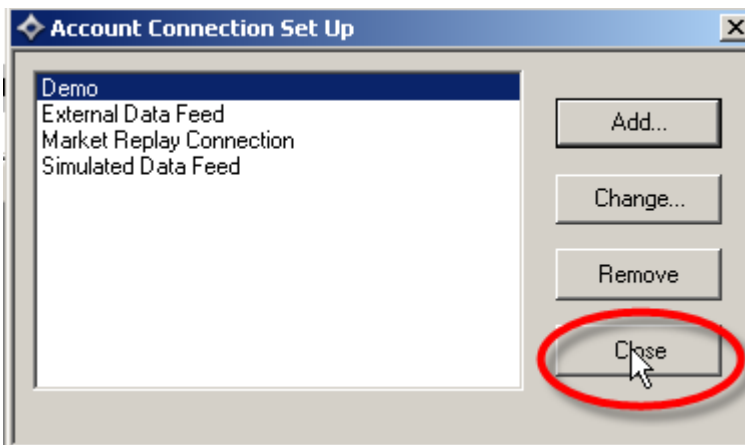
You have successfully set up your new account connection.

Account connection information:

- Connection = 'Demo'
- Provider = Zen-Fire
- Backup data feed = <None>
- User = 'userID'

To close this Wizard, click Finish.



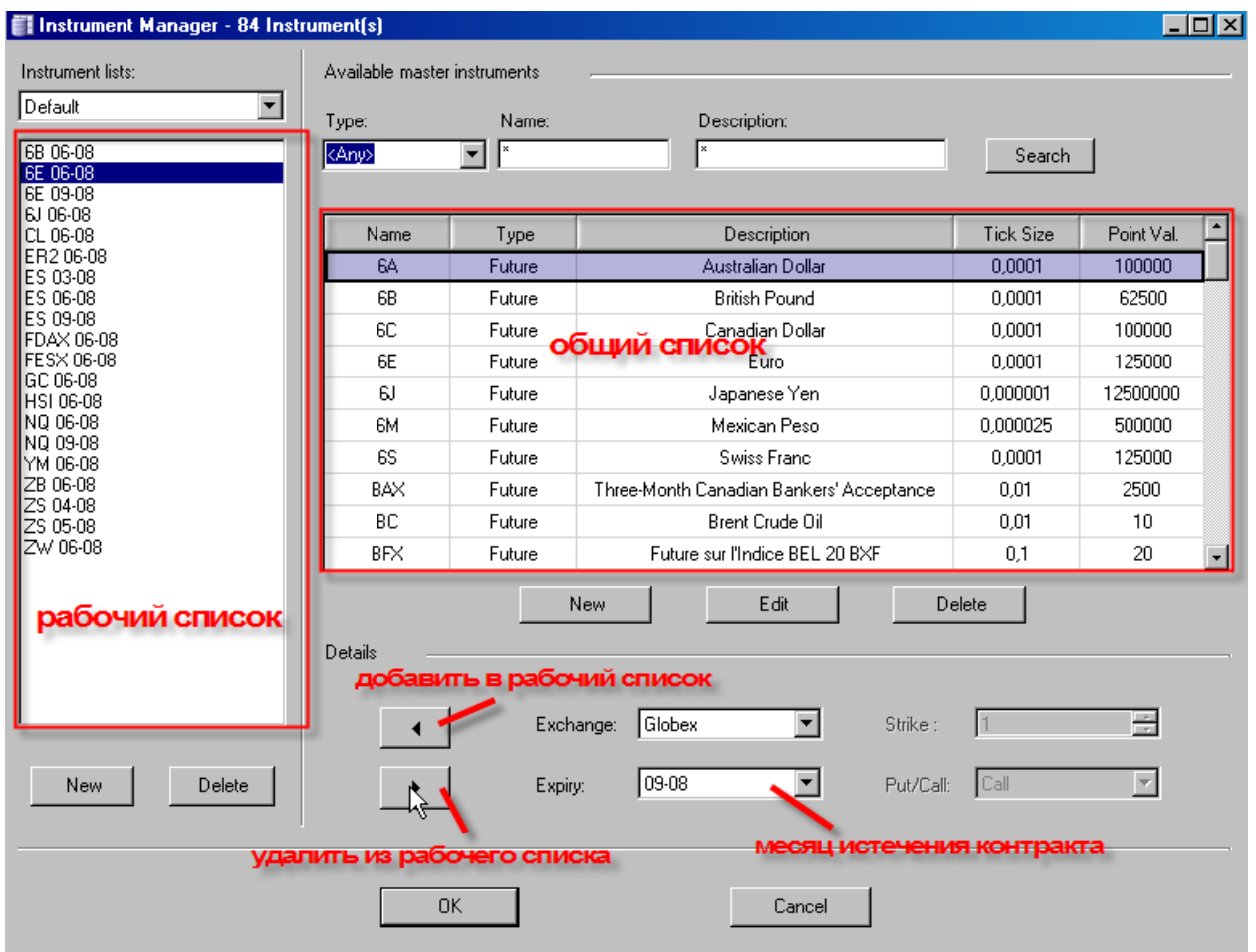
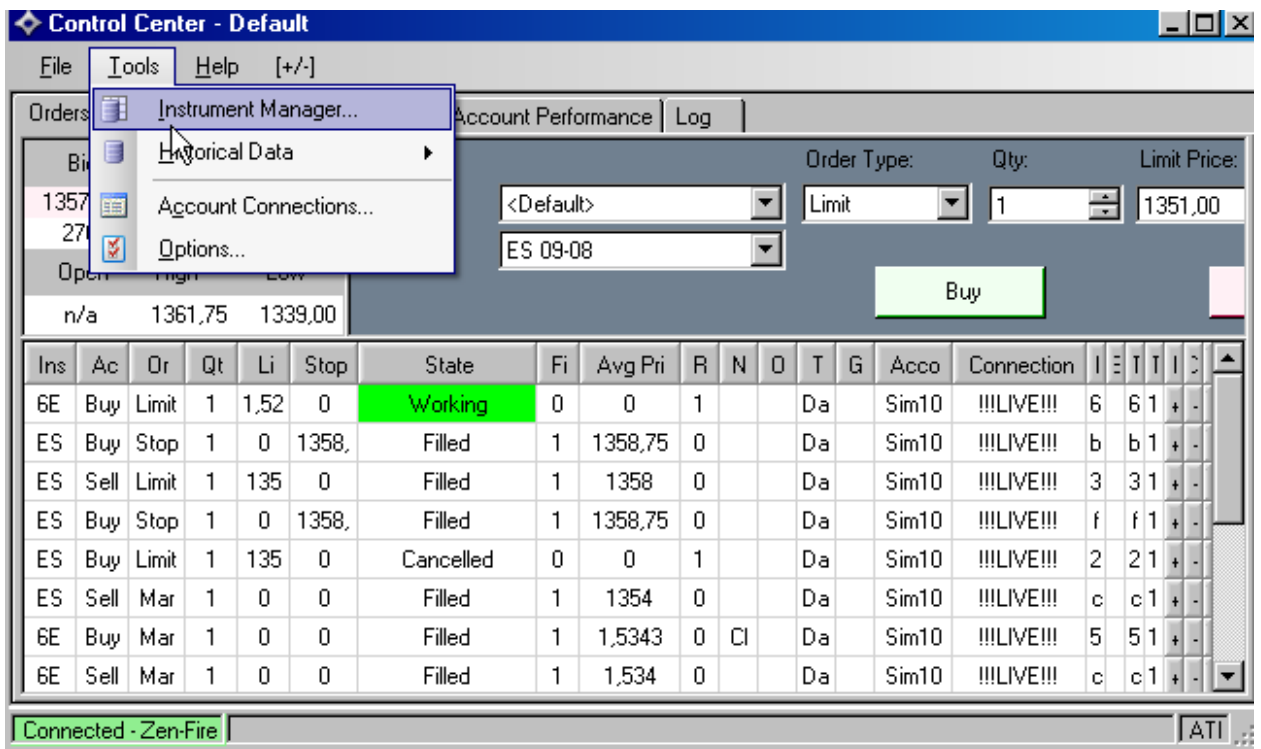


После подключения должен появиться зеленый прямоугольник в левом нижнем углу

Open	High	Low							
n/a	1361,75	1339,00							
Ins	Ac	Or	Qt	Li	Stop	State	Fi	Avg	
ES	Buy	Stop	1	0	1361,	Cancelled	0	0	
ES	Buy	Limit	1	134	0	Cancelled	0	0	
ES	Buy	Mar	1	0	0	Filled	1	1345,	
ES	Sell	Limit	1	135	0	Filled	1	1351,	
ES	Sell	Limit	1	135	0	Cancelled	0	0	
ES	Buy	Stop	1	0	1361,	Cancelled	0	0	
ES	Sell	Limit	1	135	0	Cancelled	0	0	
ES	Sell	Limit	1	135	0	Cancelled	0	0	

Connected - Zen-Fire

## Добавление и смена инструментов и контрактов

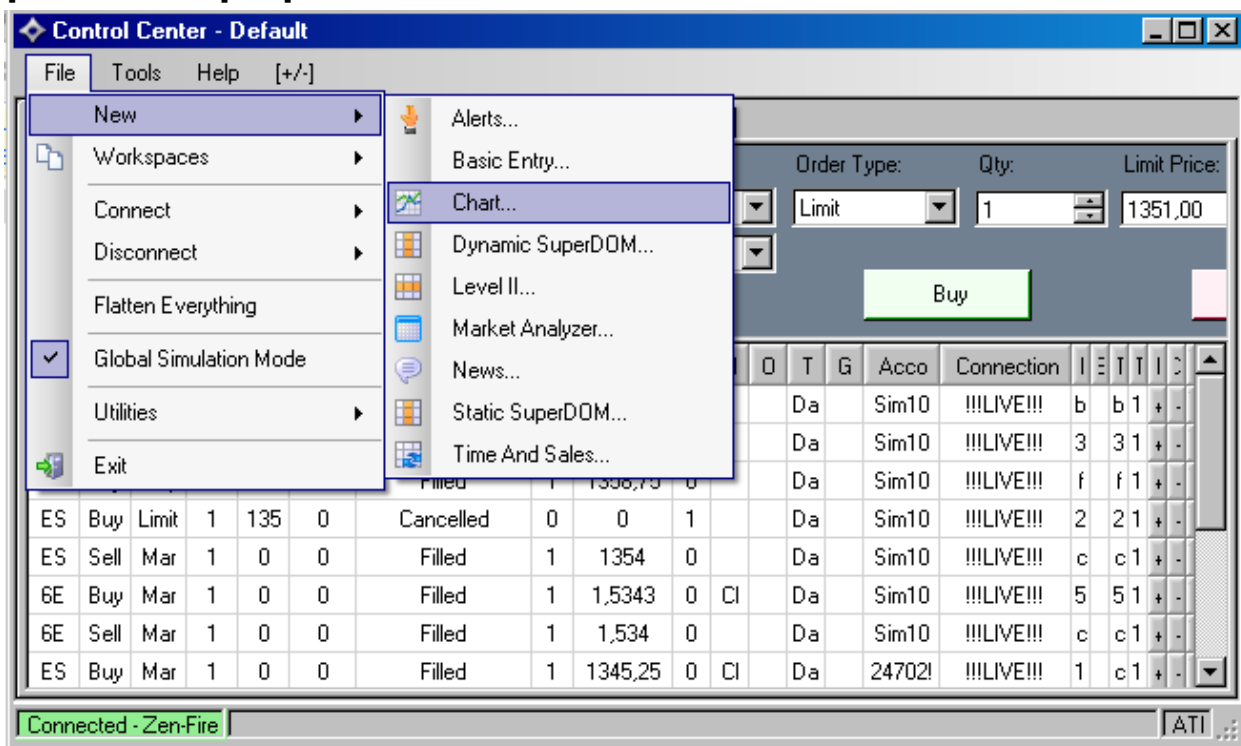


для выставления контракта евро:

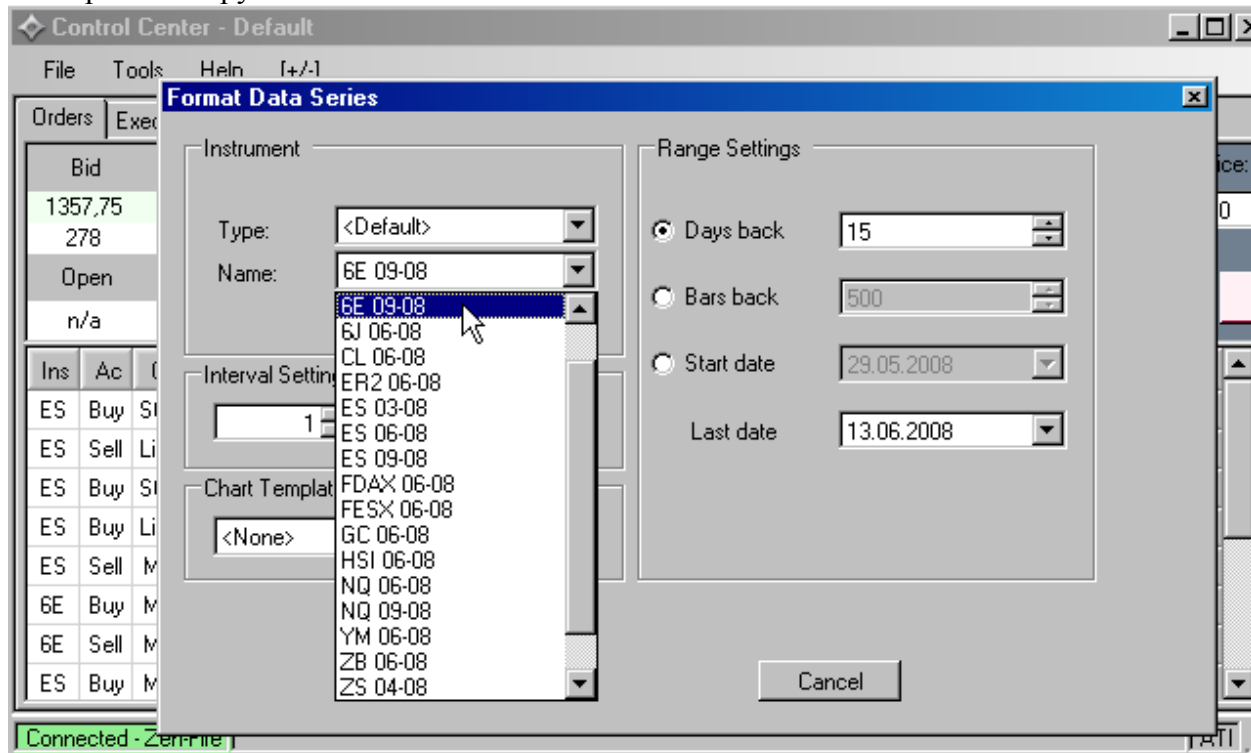
1. Tools/Instrument Manager

2. Справа в списке выбираем 6E и проверяем месяц 09-08 в Expiry
3. Нажимаем кнопку "влево" под списком и контракт 6E 09-08 появится в списке инструментов по умолчанию

## Торговля с графиков



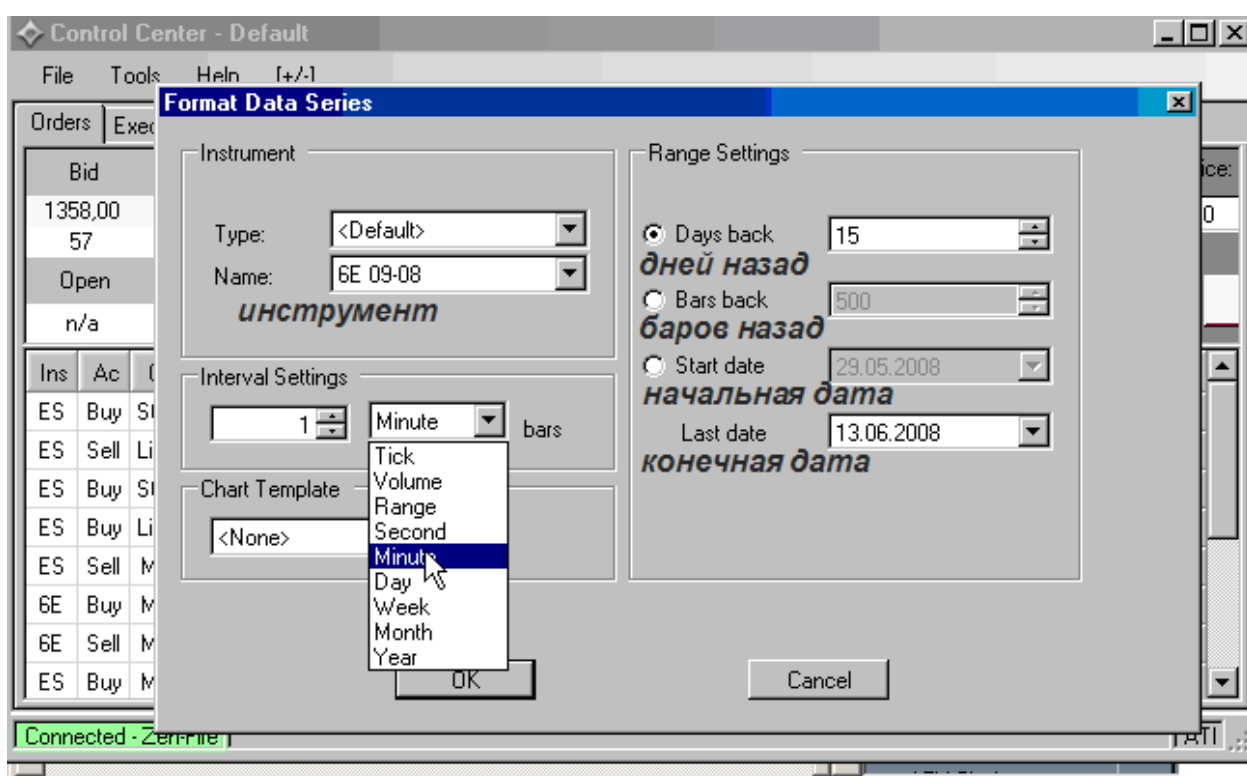
Выбираем инструмент



Установка барового фрейма. Вы можете выбирать следующие фреймы:

- **Ticks** – каждый бар будет соответствовать N тиков (сделок совершенных на рынке)

- **Volume** – каждый бар будет соответствовать N лотов проторгованных на данном инструменте
- **Range** – каждый бар будет иметь высоту N минимальных изменений цены (все бары будут одинаковы по размеру и )
- **Second** – каждый бар будет соответствовать N секунд
- **Minute** – каждый бар будет соответствовать N минут
- **Day** – каждый бар будет соответствовать N дней (**примечание:** еще не реализованы для потока данных Zenfire)
- **Week** – каждый бар будет соответствовать N дней (**примечание:** еще не реализованы для потока данных Zenfire)
- **Month** – каждый бар будет соответствовать N дней (**примечание:** еще не реализованы для потока данных Zenfire)
- **Year** – каждый бар будет соответствовать N дней (**примечание:** еще не реализованы для потока данных Zenfire)



Нажимаем ОК

Нажимаем кнопку Chart Trader, отображается панель торговли справа



Buy/Sell Market – купить/продать по рынку. Close – закрыть позицию и отменить все отложенные ордера по данному инструменту. Нажатие правой кнопкой мыши по графику позволяет устанавливать отложенные ордера



Ордера можно двигать, нажав на тело флажка, изменять кол-во лотов, нажав на цифру и отменять, нажав на крестик



Отображение сделки после открытия позиции



Кнопка в правом верхнем углу панели позволяет прятать панель, при этом ордера все еще будут отображаться на графике и будет существовать возможность добавлять их с помощью щелчков правой кнопкой мыши на графике.

## Связывание окон

Кнопка L на заголовке окон Chart, Static SuperDOM и Basic Entry позволяет связывать окна по цветам. Тогда, при изменении инструмента в одном из окон произойдет аналогичное изменение инструмента во всех окнах с таким же цветом

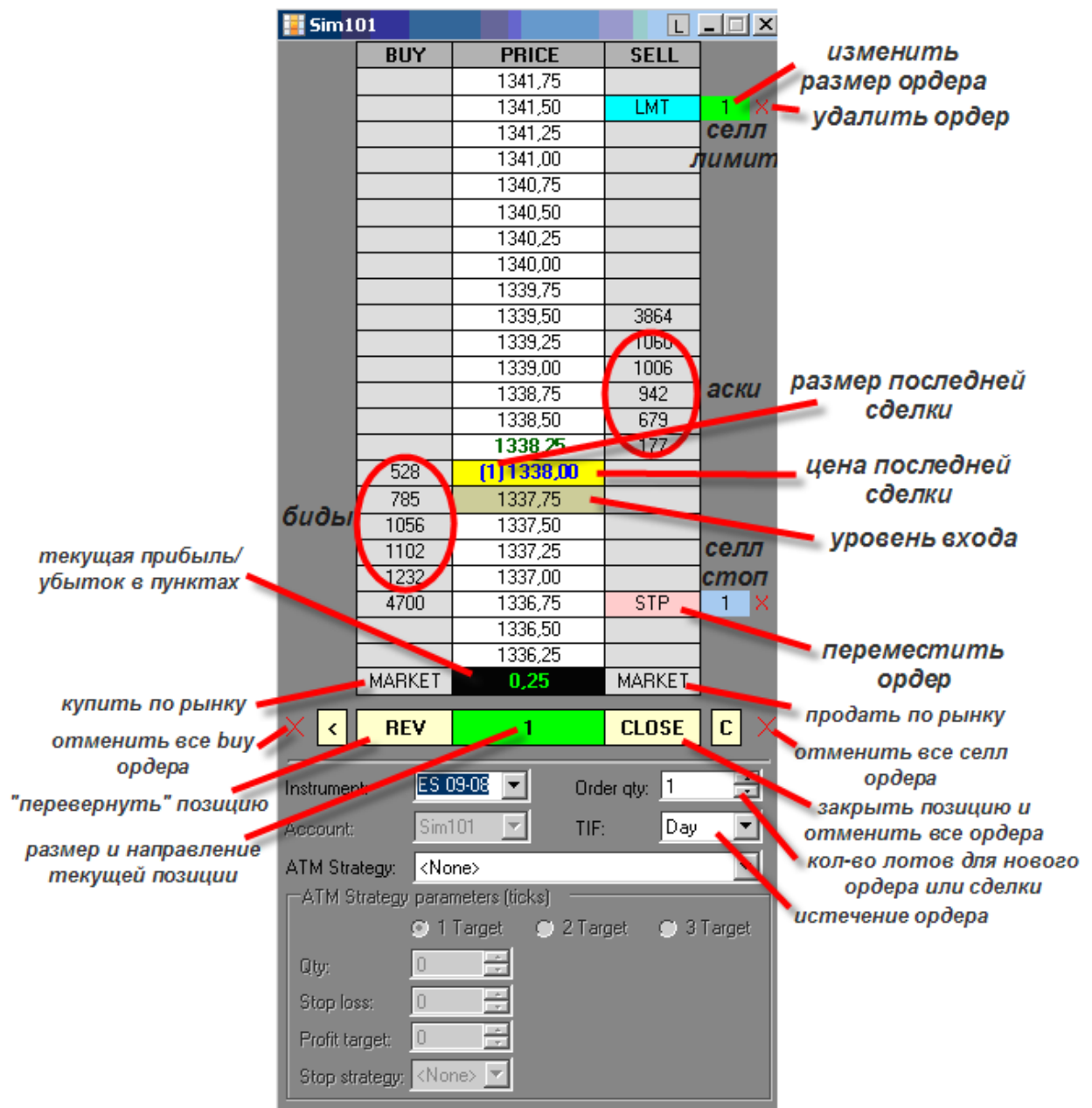


## Стакан

Открывается путем нажатия File – New – Static SuperDOM...







TIF – истечение ордера:

- **Day** - ордер будет храниться только до конца текущей сессии;
- **Gtc (Good Till Cancelled)** - ордер будет храниться пока его не удалят

## Специфика демо ордеров

В режиме торговли на реальном счете ордера. При работе в режиме *демо* ордера хранятся на компьютере пользователя и корректно отрабатываются только в случае доступа компьютера к сети. Это может вызывать некорректную отработку *демо* ордеров если компьютер отключался от сети после их выставления и цена была в районе исполнения ордера

## Анализ сделок

Для того чтобы увидеть совершенные за определенный период сделки необходимо открыть вкладку Trades

Control Center - Default

File Tools Help [+/-]

Orders Strategies Executions Positions Accounts **Account Performance** Log

Generate From: 19.06.2008 To: 19.06.2008 Mode: Currency Advanced >>  Group trades by ATM strategy

Summary Graphs Executions **Trades** Periods Orders Journal

Tid	Instrum	Account	Str	Mark	Qu	Entry p	Exit pric	Entry time	Exit time	Entry na	Exit nam	Profit	Cum. pr	Commis	MAE	MFE	ETD	Bars
1	6E 09-0	Sim101		Long	1	1,5422	1,5431	19.06.2008 16:45:37	19.06.2008 17:01:09			\$112,50	\$112,50	\$0,00	\$137,50	\$112,50	\$0,00	0
2	ES 09-0	Sim101		Short	1	1337,50	1335,25	19.06.2008 17:04:47	19.06.2008 17:07:25			\$112,50	\$225,00	\$0,00	\$0,00	\$112,50	\$0,00	0
3	6E 09-0	Sim101		Short	1	1,5428	1,5418	19.06.2008 17:28:09	19.06.2008 17:38:52		Close	\$125,00	\$350,00	\$0,00	\$25,00	\$125,00	\$0,00	0
4	ES 09-0	Sim101		Long	1	1337,75	1341,50	19.06.2008 17:32:52	19.06.2008 17:54:06			\$187,50	\$537,50	\$0,00	\$37,50	\$187,50	\$0,00	0
5	ES 09-0	Sim101		Short	1	1342,00	1340,00	19.06.2008 18:01:04	19.06.2008 18:07:37			\$100,00	\$637,50	\$0,00	\$50,00	\$100,00	\$0,00	0

Connected - ZenFire | ATI

## Просмотр баланса

Control Center - Default

File Tools Help [+/-]

Orders Strategies Executions Positions Accounts **Account Performance** Log

Account	Conne	Buying	Cash Value	Exces	Initial	Initial	Maint	Maint	Net Li	Net Li	Reali	Total
Sim101	Demo	200000	100000	20000	0						0	
<b>ОСТАТОК НА ДЕПОЗИТЕ</b>												

Connected - ZenFire | ATI

# Установка индикаторов

6E 09-08 20.06.2008 (1 Min)

1 Buy S Indicators 1,5585

1 Sell LMT 1,5575

1,5580

1,5570

1,5565

1,5560

1,5555

1,5550

1,5545

1,5540

1,5535

1,5530

1,5525

1,5520

1,5515

1,5510

1,5505

© 2008 NinjaTrader, LLC

13:49 14:02 14:15 14:28 14:41 14:54 15:07 15:20 15:33

BUY MARKET SELL MARKET

BUY ASK SELL ASK

BUY BID SELL BID

REV CLOSE

FLAT ENTRY

PnL

Account Qty

Sim101 1

ATM Strategy

<None>

A: 1,5552 24

B: 1,5550 36

Indicators - 6E 09-08

RegressionChannel

RIND

ROC

RSI

RSS

RVI

SMA

StdDev

StdError

Stochastics

StochasticsFast

StochRSI

SUM

**доступные индикаторы**

SMA(Close,14)

**выбранные индикаторы**

New Remove

**добавить** **удалить**

**Parameters**

Period 14

Price type Close

**General**

Auto scale True

Calculate on bar close True

Displacement 0

Display in Data Box True

Label SMA

Panel 1

Price marker(s) True

**Plots**

SMA Line; Solid; 1px

**параметры индикатора**

**Label**

The SMA (Simple Moving Average) is an indicator that shows the average value of a security's price over a...

**описание индикатора**

OK Apply Close

Результат:

